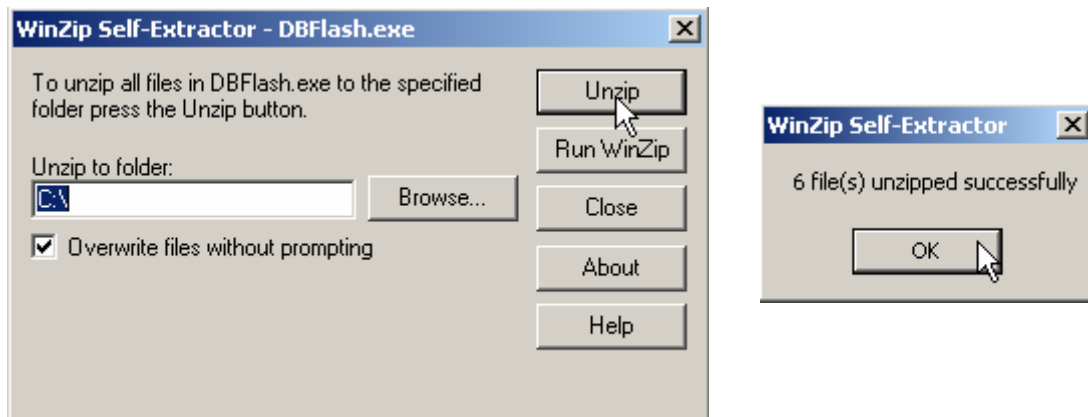
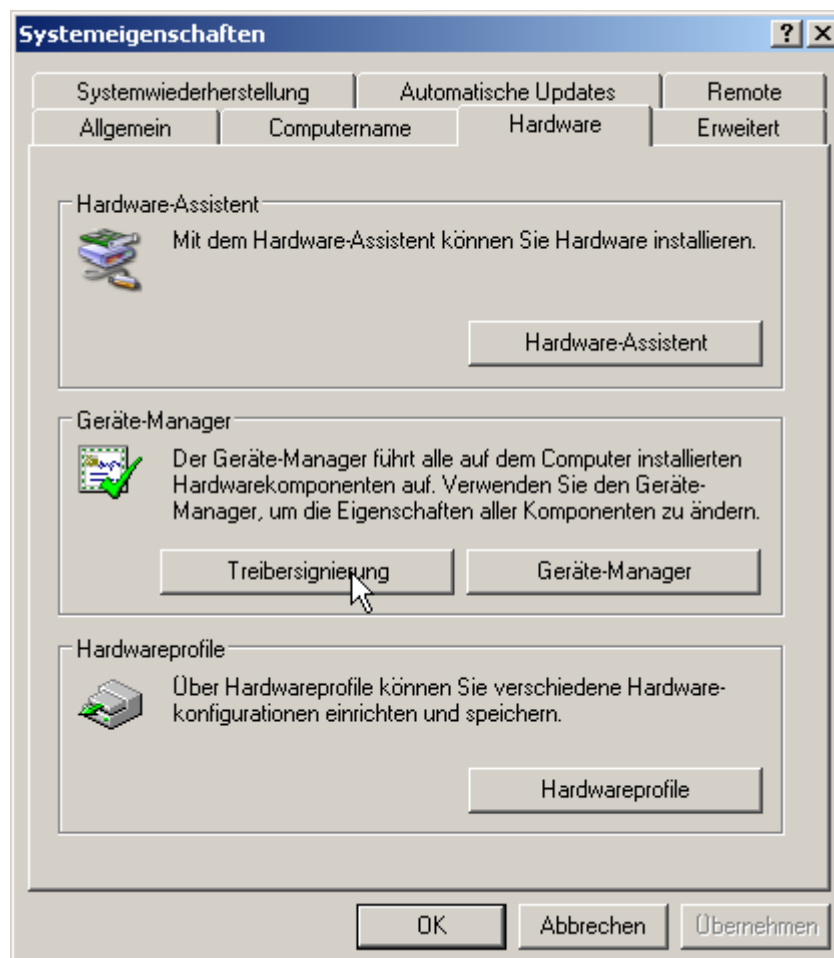


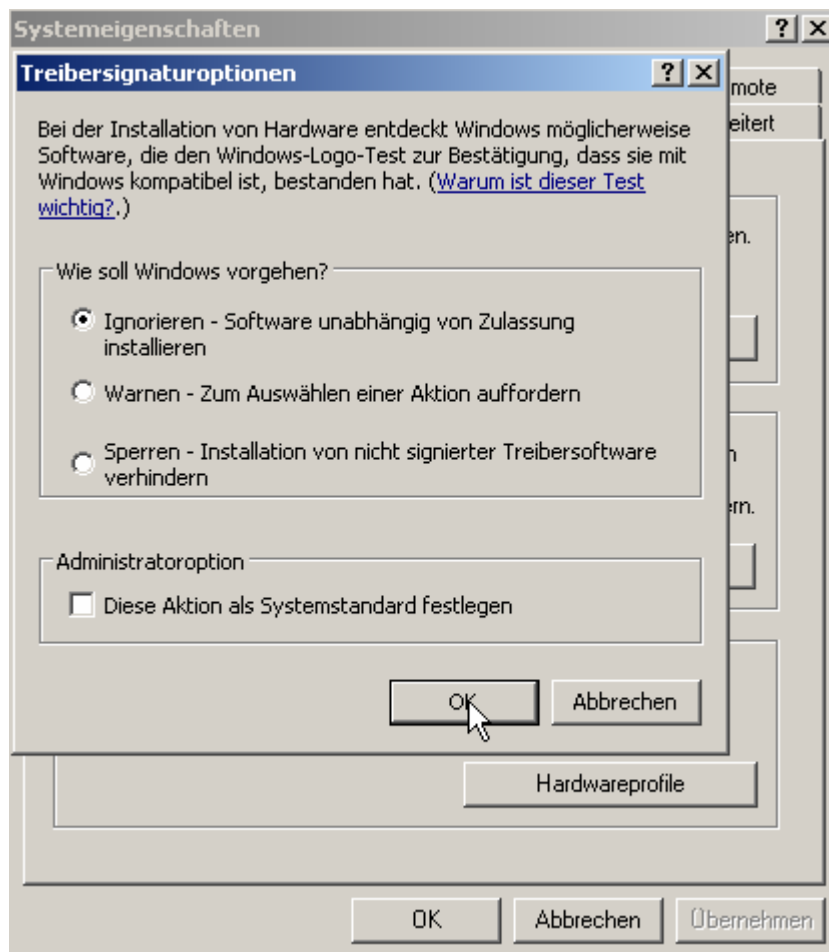
1. Führen Sie die DBFlash.exe aus. Hierbei werden die benötigten Dateien in dem Verzeichnis C:\PH-1003 EE SW abgelegt.



2. Um den Treiber zu installieren, muss die Treibersignaturoption auf „Ignorieren - Software unabhängig von Zulassung installieren“ gesetzt werden. Gehen Sie hierzu wie folgt vor:
  - Klicken Sie mit der rechten Maustaste auf den **Arbeitsplatz** und wählen Sie den Punkt **Eigenschaften** aus.
  - Klicken Sie auf der **Registerkarte Hardware** auf den Punkt **Treibersignierung**.



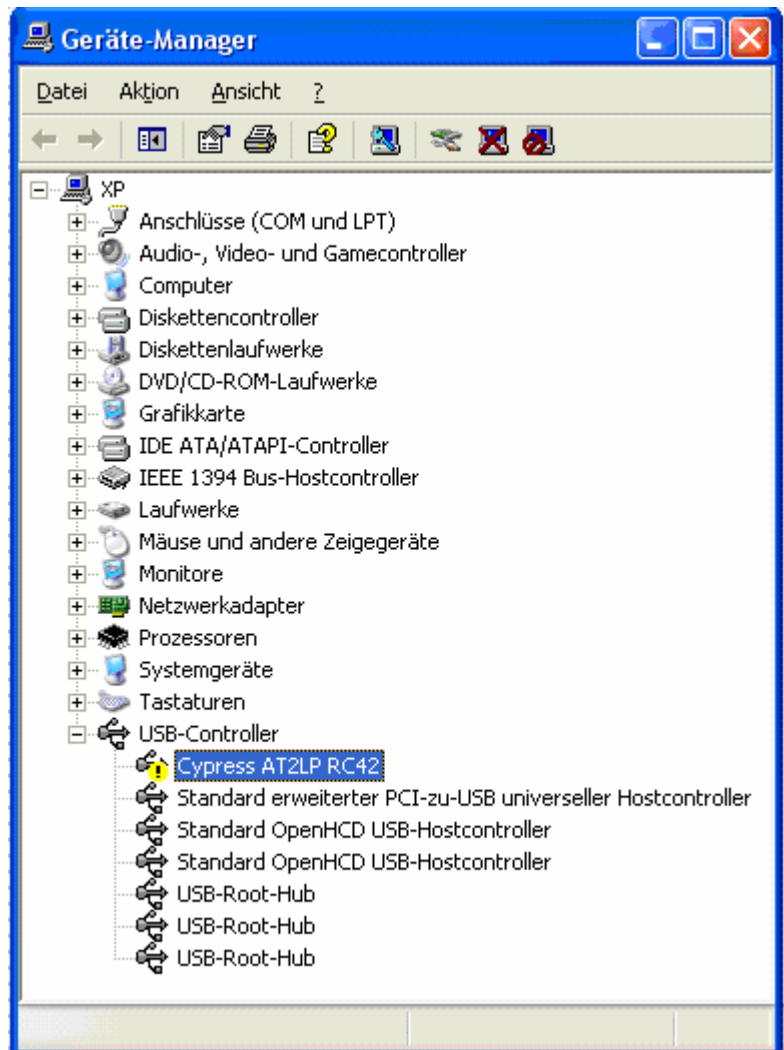
- Aktivieren Sie den Punkt **Ignorieren - Software unabhängig von Zulassung installieren**. Entfernen Sie den Haken vor **Diese Aktion als Systemstandard festlegen** und klicken Sie auf **OK**.



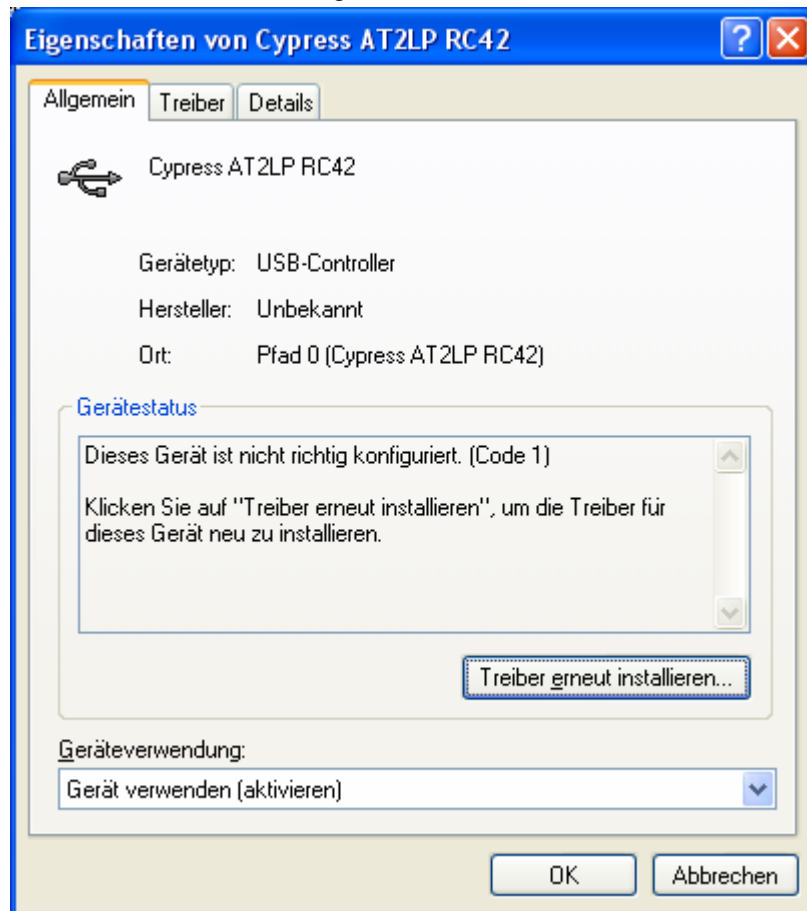
3. Schließen Sie die Databox an Ihren Rechner an.
4. Installieren Sie den Treiber. Gehen Sie hierzu wie folgt vor:
  - Öffnen Sie den Gerätemanager.



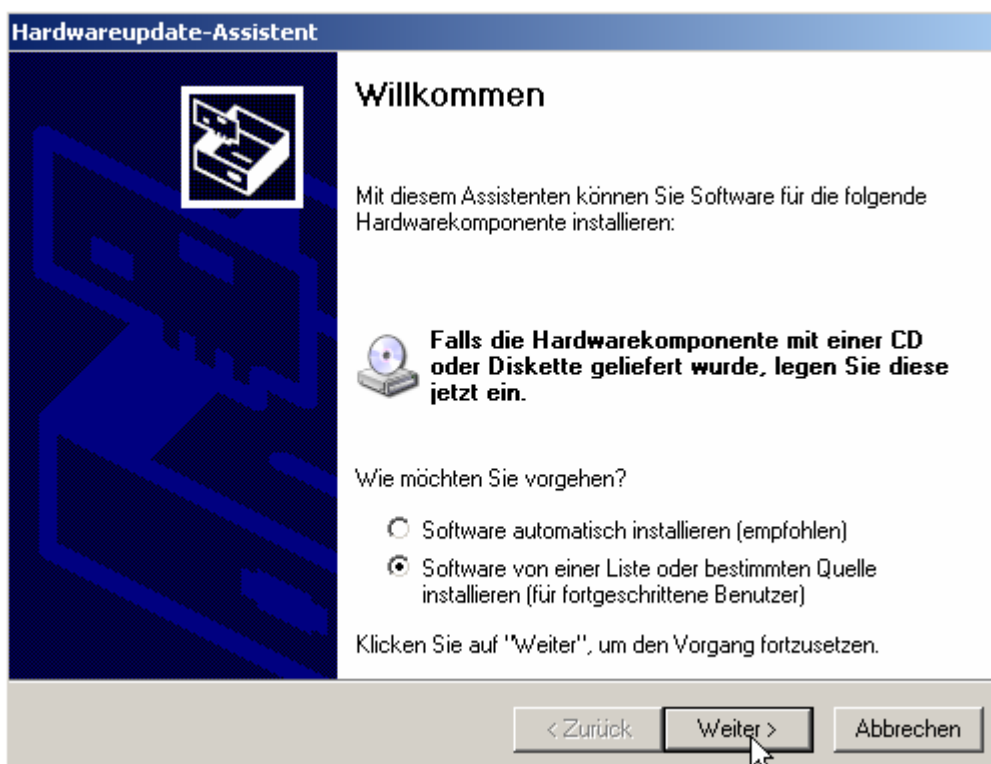
- Die Databox wird als **Cypress AT2LP RC42** unter **Andere Geräte** oder dem **USB-Controller** angezeigt.



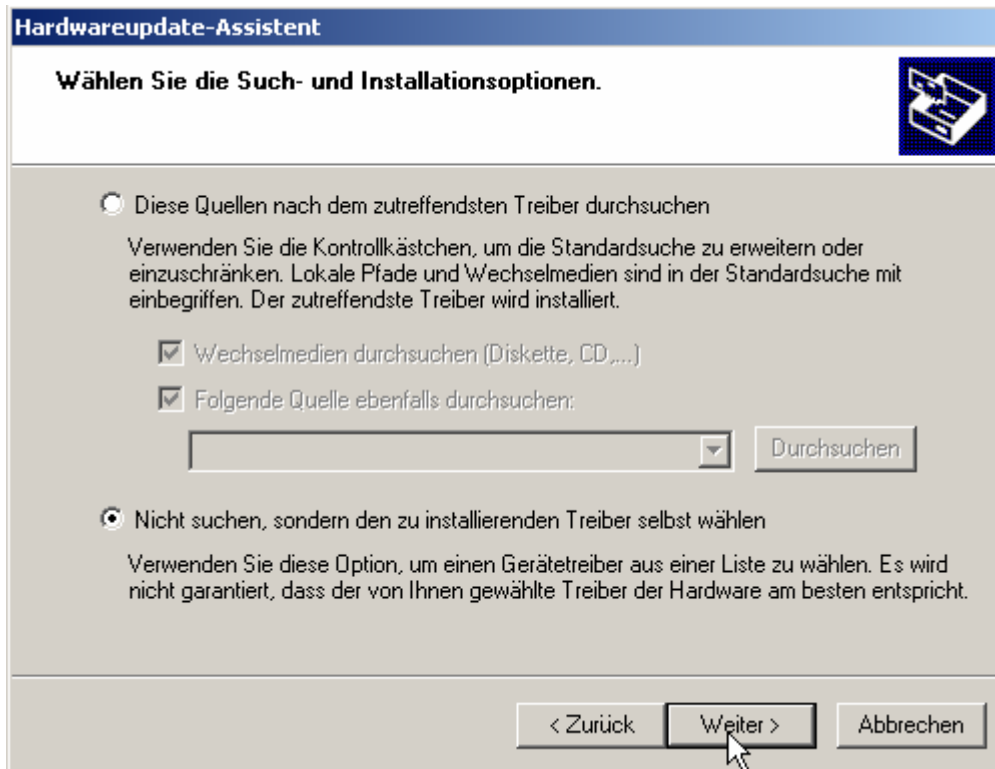
- Im Geräte manager mit der rechten Maustaste auf **Cypress AT2LP RC 42** klicken und aus dem Menü den Punkt **Eigenschaften** auswählen.



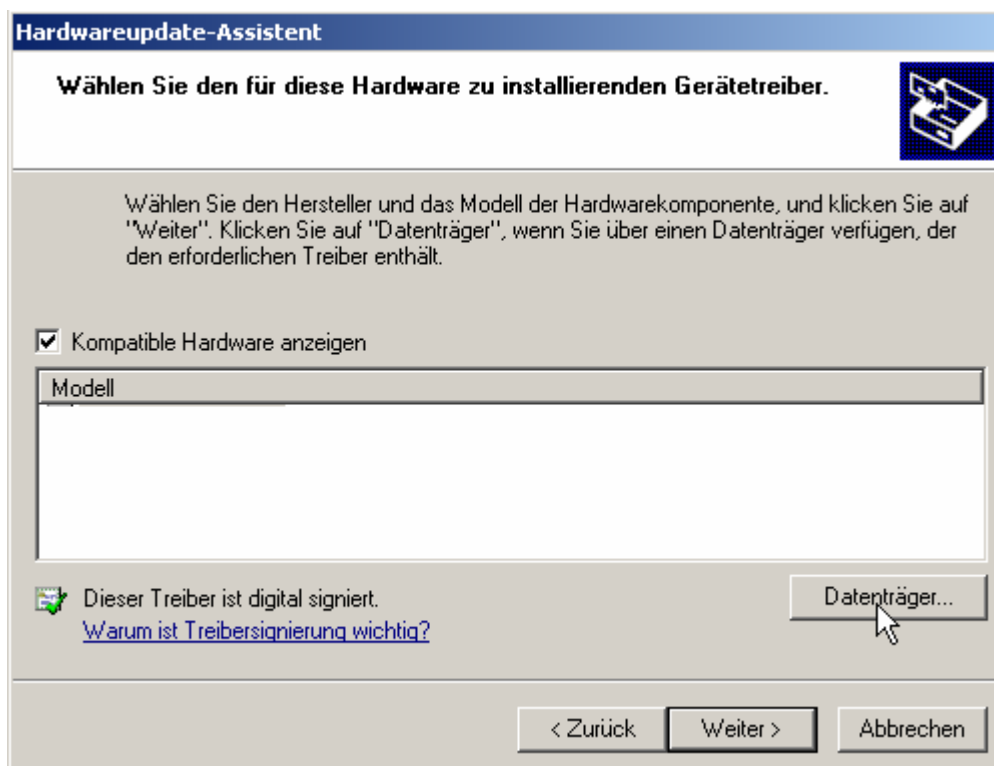
- Auf der Registerkarte **Allgemein** den Punkt **Treiber erneut installieren ...** anklicken.



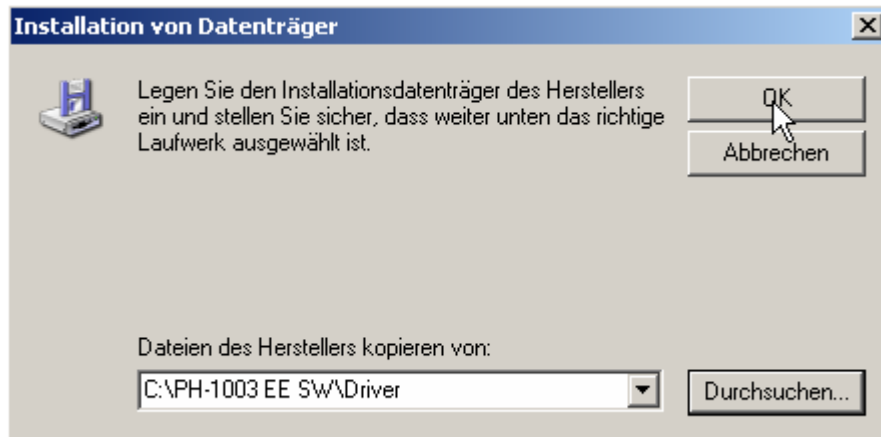
- **Software von einer Liste...** auswählen und auf **Weiter** klicken.



- **Nicht suchen, sondern...** auswählen und auf **Weiter** klicken.

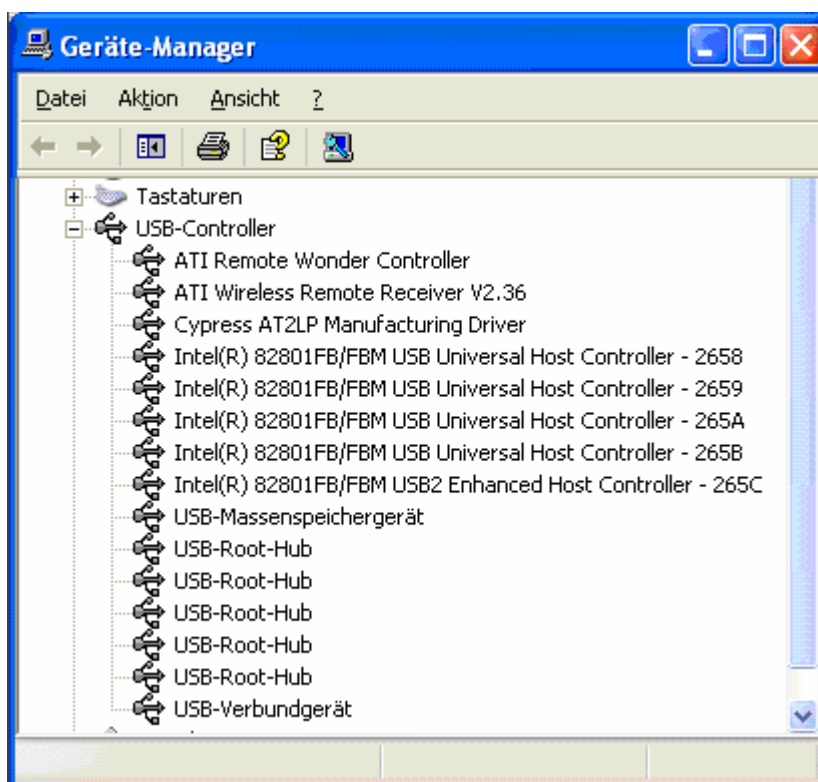


- Auf **Datenträger** klicken.



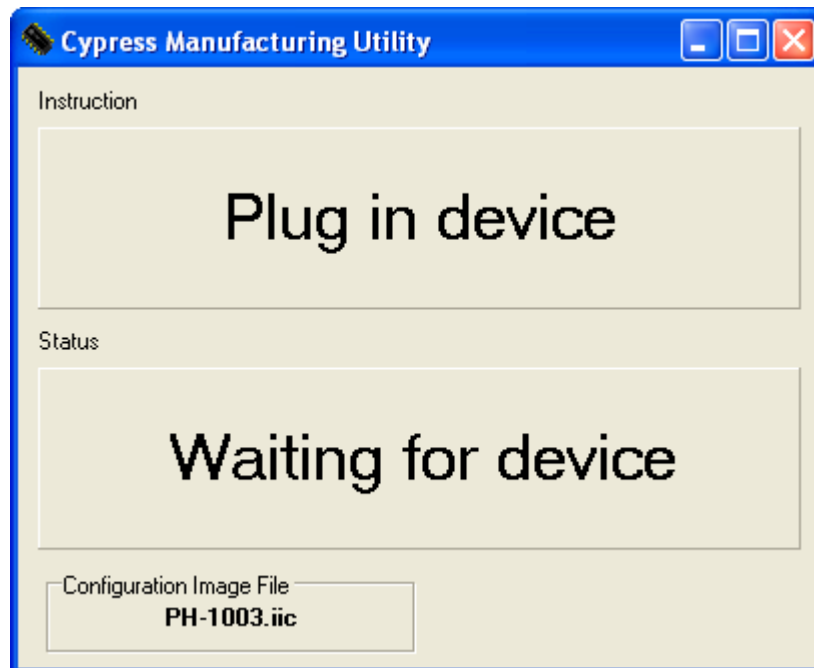
- Als Pfad C:\PH-1003 EE SW\Driver angeben und mit **OK** bestätigen. Auf **Weiter** klicken und die Installation anstoßen.

5. Nun wird im Gerätemanager unter USB-Controller die Databox als **Cypress AT2LP Manufacturing Driver** ohne Rufzeichen angezeigt.

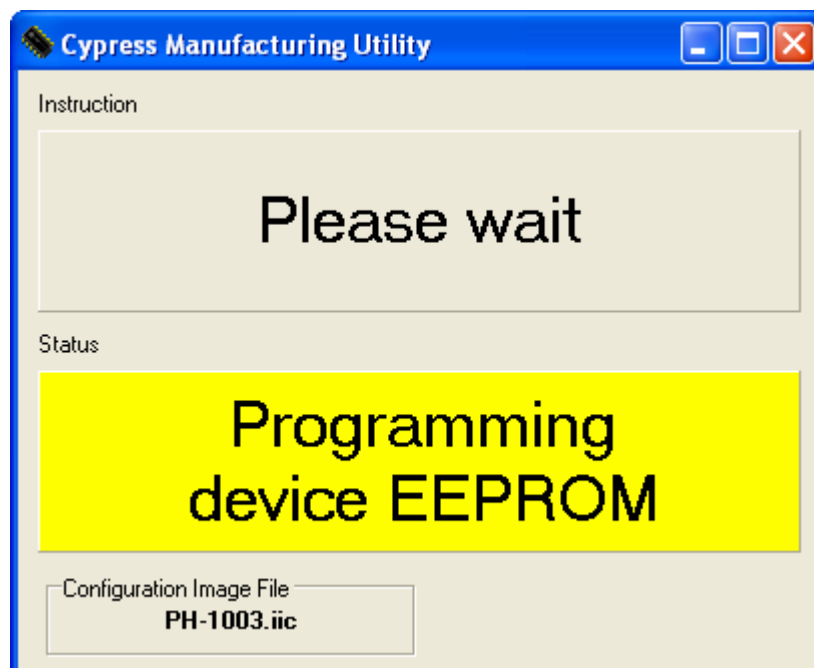


6. Trennen Sie die Verbindung zwischen Rechner und DataBox. (USB-Kabel abziehen).

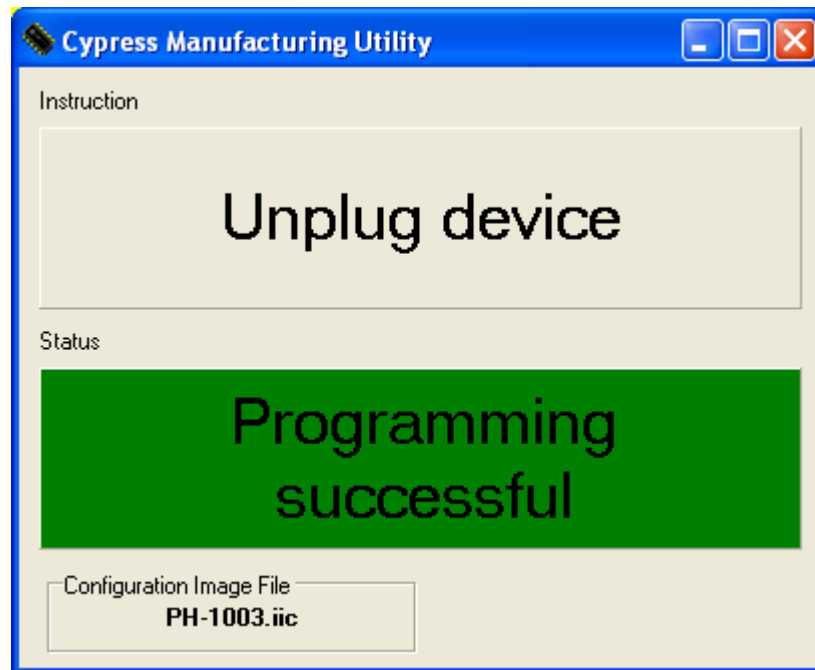
7. Starten Sie das Flashprogramm, indem Sie die Datei C:\PH-1003 EE SW\Primer.exe ausführen.



8. Schließen Sie die DataBox wieder an das Gerät an und schalten Sie die Databox ein.
9. Das Programm erkennt nun das Gerät und flasht die Firmware.



10. Nach dem Flashen erscheint die Meldung **Programming successful**.



11. Nach dieser Meldung bitte die DataBox ausschalten und vom Netzteil trennen. Einen Moment warten und alles wieder verbinden.

12. Die DataBox kann jetzt verwendet werden.

**Wichtig:** Das Flash-Tool arbeitet nur unter Windows2000 und WindowsXP